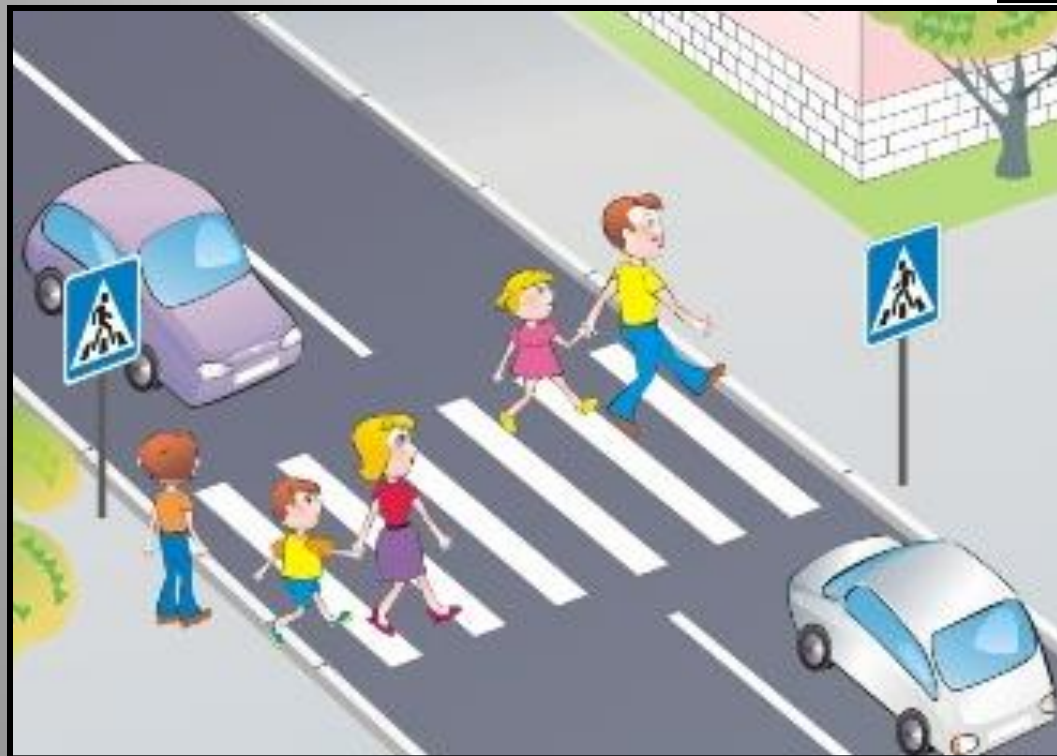


Правила поведения на

осенних каникулах.



При переходе проезжей части переходите дорогу только по пешеходному переходу или на перекрестке.



Идите только на зеленый сигнал светофора, даже если нет машин.

Передвигайтесь
осторожно, не торопясь,
наступая на всю подошву.
Гололед зачастую
сопровождается
обледенением.



В случае гололёда не
спеши при ходьбе,
не обгоняй прохожих.
При падении старайся
упасть на бок, не
хвататься за
окружающих.

С наступлением холодов растет количество уличных травм: ушибы, вывихи и переломы. По статистике, около 40% всех ДТП вызвано гололедом и снегопадом.

Не забывайте, что на снегу тормозной путь увеличивается почти втрое.

Возле остановок общественного транспорта и перед светофорами от частых торможений образуются наледи, будьте здесь особенно осторожны!!!



С наступлением осени начал сокращаться световой день и поэтому в темное время суток нужно, чтобы на вашей одежде обязательно были светоотражательные элементы.



Осторожно – сосульки!

- Не ходите рядом с домами,
- Не стойте под нависающими сосульками
- Не залезайте на огороженные территории,
- Не собирайтесь компаниями под нависающими козырьками крыш, подъездов, балконов,
- Проходя мимо домов, смотрите вверх!
- Если видите нависающие глыбы льда, обойдите это место!



- Проходя мимо домов, смотрите вверх!
- Если видите нависающие глыбы льда, обойдите это место!

Не играй в тёмных местах, на свалках, стройплощадках, пустырях и в заброшенных зданиях, рядом с железной дорогой.

Всегда сообщай родителям, куда идёшь гулять.





**Соблюдайте
правила
поведения
чтобы ваши
каникулы были
безопасны!!!**